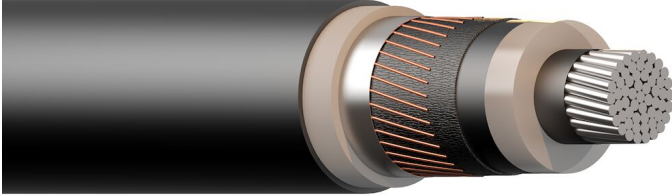


## TSLF 24KV AL

Kraftkabel 24kV



### GENERELL INFO

TSLF 24KV AL

Forsterket enleder distribusjonskabel, tillatt utendørs i jord, luft og vann. Forsterket ytterkappe (MDPE/HDPE blend) med rivetråd for enkel avmantling. Kabelen er aksielt og radielt vanntett og kan belastes i henhold til NEK TS 583:2024.

Oppgitt skjermverrsnitt består av CU skjermtråder og AL laminat som har full kontakt med hverandre. CU tråder representerer 60% av det totale skjermverrsnittet.

TSLF leveres også som 3-leder distribusjonskabel.

Ytre sjikt av halvledende materiale muliggjør elektrisk testing av kappe og detektering av kappeskader.

Ved innendørs installasjoner skal kablene males med brannhemmende maling eller legges i kanal.

Støtspenning: 125kV

Cenelec: N20XC7A5E-AR

Industri-installasjoner;Bærekraftig energi & installasjoner;Kraftdistribusjon

### KABELKONSTRUKSJON

Ledermateriale	Aluminium
Leder overflate	Blank
Langsgående vanntette ledere	Ja
Indre ledende lag	Ja
Lederisolasjon	XLPE
Ytre ledende lag	Ja
Langsgående vanntetthet	Ja
Tverrgående vanntetthet	Ja
Rivetråd	Ja
Skjermkonstruksjon	Aluminiumsbånd og kobbertråd
Skjermmateriale	Kobber, blank
Konsentrisk leder	Kobber
Materiale i ytre kappe	MDPE
Laminert mantling	Ja
Langsgående vannblokkerskjerm	Ja
Kabel form	Rund

## MERKETEKST PÅ YTTERKAPPE (EKSEMPEL)

AXLJ-TTCL TSLF 24kV 1x95 AFR/25 DRAKA 11 "Dato og tid", metermerking

## KONSTRUKSJONS STANDARDER

**HD 620 Part 10, Seksjon K og M**

**Flammehemmende**

**EN 60754-1 og EN 60754-2**

Konstruksjons standard

Nei

Halogen fri egenskaper: EN 60754-1 (pH  $\geq$  4,3, Ledningsevne  $\leq$  10 $\mu$ S), EN 60754-2 ( < 0,5% Halogener)

## INSTALLASJONSEGENSKAPER

Test spenning [kV]	50
Nominell spenning U0U (Um)	12/20 (24) kV
Halogenfri	i.h.t. IEC/EN 60754-1/2
Maks tillatt ledertemperatur [°C]	90
Godkjent utendørs driftstemperatur, fast montasje (min) [°C]	-60
Godkjent utendørs driftstemperatur, fast montasje (maks) [°C]	60
UV-bestendig	Ja
Utendørsinstallasjon	Ja
Godkjent utendørs driftstemperatur, fleksibel montasje (min) [°C]	-20
Godkjent utendørs driftstemperatur, fleksibel montasje (maks) [°C]	40
Forlegging i jord	Ja
Egnet som MV kabel	Ja
Bøyeradius (regel)	15 x OD (kabelens utvendige diameter) under installasjon 10 x OD (kabelens utvendige diameter) ferdig installert 8 x OD (kabelens utvendige diameter) ved nedpløying

**PRODUKT / ORDRE INFORMASJON**

Standard konstruksjon	Farge på ytre kappe	Lederklasse	DOP nummer	Emballasje	Standard antall i forpakning	EAN-kode (GTIN)	SAP	EL no.
1x50/16mm <sup>2</sup> AFR	Svart	Kl.2 = flertrådet	n/a	Trommel	1 000	7330384707893	20102178	1065978
1x70/16mm <sup>2</sup> AFR	Svart	Kl.2 = flertrådet	n/a	Trommel	1 000	7330384714006	20113275	1017040
1x95/25mm <sup>2</sup> AFR	Svart	Kl.2 = flertrådet	n/a	Trommel	1 000	7330384707299	20102179	1065979
1x120/25mm <sup>2</sup> AFR	Svart	Kl.2 = flertrådet	n/a	Trommel	1 000	7330384714013	20113276	1017041
1x150/25mm <sup>2</sup> AFR	Svart	Kl.2 = flertrådet	n/a	Trommel	1 000	7330384707879	20102180	1065980
1x185/35mm <sup>2</sup> AFR	Svart	Kl.2 = flertrådet	n/a	Trommel	1 000	7330384714020	20113277	1017042
1x240/35mm <sup>2</sup> AFR	Svart	Kl.2 = flertrådet	n/a	Trommel	1 000	7330384707701	20102181	1065981
1x300/35mm <sup>2</sup> AFR	Svart	Kl.2 = flertrådet	n/a	Trommel	1 000	7330384714037	20113278	1017043
1x400/35mm <sup>2</sup> AFR	Svart	Kl.2 = flertrådet	n/a	Trommel	500	7330384707022	20102182	1065982
1x500/35mm <sup>2</sup> AFR	Svart	Kl.2 = flertrådet	n/a	Trommel	1 000	7330384714044	20113279	1017044
1x630/50mm <sup>2</sup> AFR	Svart	Kl.2 = flertrådet	n/a	Trommel	500	7330384709392	20102183	1065983
1x800/50mm <sup>2</sup> AFR	Svart	Kl.2 = flertrådet	n/a	Trommel	1 000	7330384714051	20113280	1017045
1x1000/50mm <sup>2</sup> AFR	Svart	Kl.2 = flertrådet	n/a	Trommel	500	7330384720656	20118907	1017046
1x1200/50mm <sup>2</sup> AFR	Svart	Kl.2 = flertrådet	n/a	Trommel	500	7330384720038	20118927	1017047
3x1x50/16mm <sup>2</sup> AFR	Svart	Kl.2 = flertrådet	n/a	Trommel	500	7330384708999	20102184	1065984
3x1x95/25mm <sup>2</sup> AFR	Svart	Kl.2 = flertrådet	n/a	Trommel	500	7330384709019	20102185	1065985
3x1x150/25mm <sup>2</sup> AFR	Svart	Kl.2 = flertrådet	n/a	Trommel	400	7330384709125	20102186	1065986
3x1x240/35mm <sup>2</sup> AFR	Svart	Kl.2 = flertrådet	n/a	Trommel	330	7330384709026	20102187	1065987

ER = Kobber entrådet rund  
 FR = Kobber flertrådet rund  
 FV = Kobber flertrådet sektorformet  
 AFR = Aluminium flertrådet rund  
 AFV = Aluminium flertrådet sektorformet

## KONSTRUKSJONSDETALJER

Standard konstruksjon	Lederdiameter [mm]	Nominell isolasjonstykkelse [mm]	Nominell diameter over isolasjon [mm]	Nominell ytterdiameter [mm]	Vekt enhet [kg/km]
1x50/16mm <sup>2</sup> AFR	8	5,5	19,5	27,5	695
1x70/16mm <sup>2</sup> AFR	9,8	5,5	21,5	29,5	805
1x95/25mm <sup>2</sup> AFR	11,3	5,5	23	31	970
1x120/25mm <sup>2</sup> AFR	12,9	5,5	24,6	32,5	1 080
1x150/25mm <sup>2</sup> AFR	14,2	5,5	25,9	34,5	1 195
1x185/35mm <sup>2</sup> AFR	15,9	5,5	27,6	36	1 430
1x240/35mm <sup>2</sup> AFR	18	5,5	29,7	38,5	1 630
1x300/35mm <sup>2</sup> AFR	20,5	5,5	32,3	41	1 900
1x400/35mm <sup>2</sup> AFR	23,7	5,5	35,5	44,5	2 200
1x500/35mm <sup>2</sup> AFR	26,6	5,5	38,4	47,5	2 560
1x630/50mm <sup>2</sup> AFR	30,3	5,5	42,3	50,6	3 141
1x800/50mm <sup>2</sup> AFR	34,6	5,5	46,6	55,5	3 815
1x1000/50mm <sup>2</sup> AFR	38,8	5,5	53	61,5	4 675
1x1200/50mm <sup>2</sup> AFR	40,8	5,5		67,5	5 535
3x1x50/16mm <sup>2</sup> AFR	8	5,5	19,5	60	2 107
3x1x95/25mm <sup>2</sup> AFR	11,3	5,5	23	68	2 936
3x1x150/25mm <sup>2</sup> AFR	14,2	5,5	25,9	74	3 630
3x1x240/35mm <sup>2</sup> AFR	18	5,5	29,7	83	4 920

## ELEKTRISKE VERDIER DEL 1

Lederantall x areal mm <sup>2</sup> / No. of cores x area mm <sup>2</sup>	Leder resistans Ohm/km / Conductor resistance Ohm/km	Skjerm resistans * Ohm/km / Screen resistance * Ohm/km	Induktans i trekant/flat mH/km / Inductance i trefoil/flat mH/km	Reaktans i trekant/flat Ohm/km / Reactance in trefoil/flat Ohm/km	Kapasitans microF/km / Capacitance microF/km	Kapasitiv utladningsstrøm/fase A/km / Capacitive discharge current / phase A/km	Kapasitiv jordslutningsstrøm/fase A/km / Capacitive earth fault current A/km
1 x 50/16	0,641	1,15	0,44/0,73	0,14/0,23	0,17	0,6	1,9
1 x 70/16	0,443	1,15	0,41/0,70	0,13/0,22	0,19	0,7	2,1
1 x 95/25	0,32	0,727	0,39/0,67	0,21/0,21	0,21	0,8	2,4
1 x 120/25	0,253	0,727	0,38/0,65	0,12/0,20	0,23	0,9	2,6
1 x 150/25	0,206	0,727	0,36/0,63	0,11/0,20	0,25	0,9	2,8
1 x 185/35	0,164	0,524	0,35/0,61	0,11/0,19	0,27	1,0	3,1
1 x 240/35	0,125	0,524	0,34/0,59	0,11/0,19	0,30	1,1	3,4
1 x 300/35	0,100	0,524	0,33/0,57	0,10/0,18	0,33	1,2	3,7
1 x 400/35	0,0778	0,524	0,31/0,55	0,10/0,17	0,37	1,4	4,2
1 x 500/35	0,0605	0,524	0,30/0,53	0,09/0,17	0,40	1,5	4,5
1 x 630/50	0,0469	0,387	0,29/0,51	0,09/0,16	0,45	1,7	5,1
1 x 800/50	0,0367	0,387	0,29/0,50	0,09/0,16	0,45	1,7	5,1
1 x 1000/50	0,0291	0,387	0,29/0,48	0,09/0,15	0,47	1,8	5,3
1 x 1200/50	0,0247	0,387	0,29/0,48	0,09/0,15	0,51	1,9	5,8
			Induktans mH/km / Inductance mH/km	Reaktans Ohm/km / Reactance Ohm/km			
3x1x50/16	0,641	1,15	0,44	0,14	0,17	0,6	1,9
3x1x95/25	0,32	0,727	0,39	0,21	0,20	0,9	2,7
3x1x150/25	0,206	0,727	0,37	0,11	0,24	1,1	3,2
3x1x240/35	0,125	0,524	0,31	0,11	0,29	1,3	3,8

\* Kabelavstand i flat forlegning = 70mm

OBS. Skjermareal/skjermresistans er summen av kobbertråder og aluminiumsbånd

TILGJENGELIGE KABLER FINNES I PRODUKT / ORDRE INFORMASJON

## ELEKTRISKE VERDIER DEL 2

Lederantall x areal, mm <sup>2</sup> / No. of cores x area, mm <sup>2</sup>	Belastningsevne v/leder temp. 65°C i jord, A / Current rating at conductor temp. 65°C in earth, A	Belastningsevne v/leder temp. 65°C i luft, A / Current rating at conductor temp. 65°C in air, A	Belastningsevne v/leder temp. 90°C i jord, A / Current rating at conductor temp. 90°C in earth, A	Belastningsevne v/leder temp. 90°C i luft, A / Current rating at conductor temp. 90°C in air, A	Maks støtstrøm i 1 sek ved begynnelse temp. 65°C, kA / Max. surge current with start temp. 65°C, kA	Maks støtstrøm i 1 sek ved begynnelse temp. 90°C, kA / Max. surge current with start temp. 90°C, kA
1 x 50/16	155	160	185	195	5,2	4,7
1 x 70/16	200	190		235	7,2	6,6
1 x 95/25	235	230	275	280	9,9	8,9
1 x 120/25	265	265		325	12,4	11,3
1 x 150/25	300	300	355	370	15,6	14,2
1 x 185/35	330	345		425	19,2	17,5
1 x 240/35	385	400	455	490	25,0	22,7
1 x 300/35	435	460		565	31,2	28,3
1 x 400/35	510	555	600	680	41,6	37,8
1 x 500/35	570	635		775	52,0	47,2
1 x 630/50	635	720	745	880	65,6	59,5
1 x 800/50	695	822		1010	83,2	75,6
1 x 1000/50	760	920		1130	103,7	94,5
1 x 1200/50	815	1000		1230	124,0	113
3x1x50/16	155	160	185	195	5,2	4,7
3x1x95/25	235	230	275	280	9,9	8,9
3x1x150/25	300	300	355	370	15,6	14,2
3x1x240/35	385	400	455	490	25,0	22,7

\* Trekantforlegning med skjermen jordet i begge ender. Nominelle verdier om ikke annet er angitt.

Dataene er basert på følgende forhold  
 Maksimum leder temperatur 90°C  
 Jord temperatur 15°C  
 Luft temperatur 25°C  
 Termisk resistivitet i jord 1,0°K m/W  
 Grøft dybde, senter av kabel 0,7m  
 Frekvens 50Hz

TILGJENGELIGE KABLER FINNES I PRODUKT / ORDRE INFORMASJON

© PRYSMIAN GROUP 2026, alle rettigheter er reservert. Alle størrelser og verdier uten toleranser er referanseverdier. Spesifikasjonene gjelder for produkt som er levert av Prysmian Group: enhver modifikasjon eller endring av produktet i etterkant kan gi et annet resultat. Informasjonen i dette dokumentet må ikke kopieres, trykkes eller reproduseres i noen form, hverken helt eller delvis, uten skriftlig tillatelse fra Prysmian Group. Informasjonen antas å være korrekt på utgivelsestidspunktet. Prysmian Group forbeholder seg retten til å endre denne spesifikasjonen uten forvarsel. Denne spesifikasjonen er ikke kontraktsgyldig med mindre det er spesifikt godkjent av Prysmian Group.