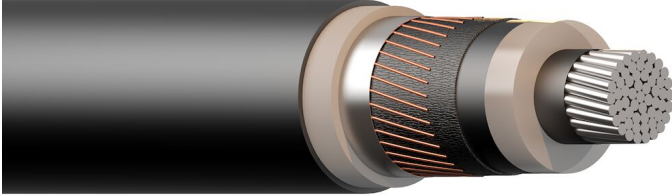


TSLF 36KV AL

Kraft kabel 36kV



GENERELL INFO

TSLF 36KV AL

Forsterket enleder distribusjonskabel, tillatt utendørs i jord, luft og vann. Forsterket ytterkappe (MDPE/HDPE blend) med rivetråd for enkel avmantling.

Kabelen er aksielt og radielt vanntett og kan belastes i henhold til NEK TS 583:2024.

Oppgitt skjermtvverrsnitt består av CU skjermtråder og AL laminat som har full kontakt med hverandre. CU tråder representerer 60% av det totale skjermtvverrsnittet.

Ytre sjikt av halvledende materiale muliggjør elektrisk testing av kappe og detektering av kappeskader.

Ved innendørs installasjoner skal kablene males med brannhemmende maling eller legges i kanal.

Støtspenning: 170kV

Cenelec: N30XC7A5E-AR

Industri-installasjoner; Bærekraftig energi & installasjoner; Kraftdistribusjon

KABELKONSTRUKSJON

Ledermateriale	Aluminium
Leder overflate	Blank
Langsgående vanntette ledere	Ja
Indre ledende lag	Ja
Lederisolasjon	XLPE
Ytre ledende lag	Ja
Langsgående vanntetthet	Ja
Tverrgående vanntetthet	Ja
Rivetråd	Ja
Skjermkonstruksjon	Aluminiumsbånd og kobbertråd
Skjermmateriale	Kobber, blank
Konsentrisk leder	Kobber
Materiale i ytre kappe	MDPE
Laminert mantling	Ja
Langsgående vannblokkerskjerm	Ja
Kabel form	Rund

MERKETEKST PÅ YTTERKAPPE (EKSEMPEL)

AXLJ-TTCL TSLF 36kV 1x95 AFR/25 DRAKA "Dato og tid", metermerking

KONSTRUKSJONS STANDARDS

HD 620 Part 10, Seksjon K og M
Flammehemmende
EN 60754-1 og EN 60754-2

Konstruksjons standard

Nei

Halogen fri egenskaper: EN 60754-1 (pH \geq 4,3, Ledningsevne \leq 10 μ S), EN 60754-2 (< 0,5% Halogener)

INSTALLASJONSEGENSKAPER

Test spenning [kV]	60
Halogenfri	i.h.t. IEC/EN 60754-1/2
Ozonbestandighet	Ja
Maks tillatt ledertemperatur [°C]	90
Godkjent utendørs driftstemperatur, fast montasje (min) [°C]	-60
Godkjent utendørs driftstemperatur, fast montasje (maks) [°C]	60
UV-bestandig	Ja
Utendørsinstallasjon	Ja
Godkjent utendørs driftstemperatur, fleksibel montasje (min) [°C]	-20
Godkjent utendørs driftstemperatur, fleksibel montasje (maks) [°C]	40
Forlegging i jord	Ja
Egnet som MV kabel	Ja
Bøyeradius (regel)	15 x OD (kabelens utvendige diameter) under installasjon 10 x OD (kabelens utvendige diameter) ferdig installert 8 x OD (kabelens utvendige diameter) ved nedpløying

PRODUKT / ORDRE INFORMASJON

Standard konstruksjon	Farge på ytre kappe	Lederklasse	DOP nummer	Emballasje	Standard antall i forpakning	EAN-kode (GTIN)	SAP	EL no.
1x50/25mm ² AFR	Svart	Kl.2 = flertrådet	n/a	Trommel		7330384719087	20114470	1017050
1x70/25mm ² AFR	Svart	Kl.2 = flertrådet	n/a	Trommel		7330384719094	20114471	1017051
1x95/25mm ² AFR	Svart	Kl.2 = flertrådet	n/a	Trommel		7330384713665	20102188	1017052
1x120/25mm ² AFR	Svart	Kl.2 = flertrådet	n/a	Trommel		7330384719100	20114472	1017053
1x150/25mm ² AFR	Svart	Kl.2 = flertrådet	n/a	Trommel		7330384719117	20114473	1017054
1x185/35mm ² AFR	Svart	Kl.2 = flertrådet	n/a	Trommel		7330384713658	20102189	1017055
1x240/35mm ² AFR	Svart	Kl.2 = flertrådet	n/a	Trommel		7330384719124	20114474	1017056
1x300/35mm ² AFR	Svart	Kl.2 = flertrådet	n/a	Trommel		7330384713689	20102190	1017057
1x400/35mm ² AFR	Svart	Kl.2 = flertrådet	n/a	Trommel		7330384713702	20102191	1017058
1x500/35mm ² AFR	Svart	Kl.2 = flertrådet	n/a	Trommel		7330384713672	20102192	1017059
1x630/50mm ² AFR	Svart	Kl.2 = flertrådet	n/a	Trommel		7330384716772	20114469	1017060
1x800/50mm ² AFR	Svart	Kl.2 = flertrådet	n/a	Trommel		7330384718158	20114475	1017061

ER = Kobber entrådet rund
 FR = Kobber flertrådet rund
 FV = Kobber flertrådet sektorformet
 AFR = Aluminium flertrådet rund
 AFV = Aluminium flertrådet sektorformet

KONSTRUKSJONSDETALJER

Standard konstruksjon	Lederdiameter [mm]	Nominell isolasjonstykkelse [mm]	Nominell diameter over isolasjon [mm]	Nominell ytterdiameter [mm]	Vekt enhet [kg/km]
1x50/25mm ² AFR	8	8	24,3	33,1	965
1x70/25mm ² AFR	9,8	8	25,9	34,7	1 075
1x95/25mm ² AFR	11,3	8	27,6	36,6	1 210
1x120/25mm ² AFR	12,9	8	28,9	37,9	1 390
1x150/25mm ² AFR	14,2	8	30,5	39,7	1 540
1x185/35mm ² AFR	15,9	8	32,2	41,4	1 695
1x240/35mm ² AFR	18	8	34,4	43,8	1 905
1x300/35mm ² AFR	20,5	8	36,9	46,4	2 215
1x400/35mm ² AFR	23,7	8	40,1	49,9	2 540
1x500/35mm ² AFR	26,6	8	43	52,9	2 920
1x630/50mm ² AFR	30,3	8	46,9	57	3 585
1x800/50mm ² AFR	34,6	8	50,4	60,9	4 275

ELEKTRISKE VERDIER DEL 1

Lederantall x areal mm ² / No. of cores x area mm ²	Leder resistans Ohm/km / Conductor resistance Ohm/km	Skjerm resistans * Ohm/km / Screen resistance * Ohm/km	Induktans i trekant/flat mH/km / Inductance i trefoil/flat mH/km	Reaktans i trekant/flat Ohm/km / Reactance i trefoil/flat Ohm/km	Kapasitans microF/km / Capacitance microF/km	Kapasitiv utladningsstrøm/fase A/km / Capacitive discharge current / phase A/km	Kapasitiv jordslutningsstrøm/fase A/km / Capacitive earth fault current A/km
1 x 50/16	0,641	1,15	0,47/0,75	0,15/0,24	0,17	0,7	2,2
1 x 70/16	0,443	1,15	0,44/0,71	0,14/0,22	0,19	0,8	2,4
1 x 95/25	0,320	0,727	0,42/0,68	0,13/0,21	0,21	0,9	2,7
1 x 120/25	0,253	0,727	0,41/0,66	0,13/0,21	0,23	1,0	2,9
1 x 150/25	0,206	0,727	0,39/0,64	0,12/0,20	0,25	1,1	3,2
1 x 185/35	0,164	0,524	0,38/0,62	0,12/0,20	0,27	1,1	3,4
1 x 240/35	0,125	0,524	0,11/0,19	0,11/0,19	0,30	1,2	3,7
1 x 300/35	0,100	0,524	0,35/0,58	0,11/0,18	0,33	1,4	4,1
1 x 400/35	0,0778	0,524	0,34/0,56	0,11/0,18	0,37	1,5	4,6
1 x 500/35	0,0605	0,524	0,32/0,54	0,10/0,17	0,40	1,6	4,9
1 x 630/50	0,0469	0,387	0,31/0,52	0,10/0,16	0,45	1,9	5,6
1 x 800/50	0,0367	0,387	0,30/0,50	0,09/0,16	0,45	2,0	6,1

* Kabelavstand i flat forlegning = 70mm

OBS. Skjermareal/skjermresistans er summen av kobbertråder og aluminiumsbånd

ELEKTRISKE VERDIER DEL 2

Lederantall x areal, mm ² / No. of cores x area, mm ²	Belastningsevne v/leder temp. 65°C i jord, A / Current rating at conductor temp. 65°C in earth, A	Belastningsevne v/leder temp. 65°C i luft, A / Current rating at conductor temp. 65°C in air, A	Belastningsevne v/leder temp. 90°C i luft, A / Current rating at conductor temp. 90°C in air, A	Maks støtstrøm i 1 sek ved begynnelse temp. 65°C, kA / Max. surge current with start temp. 65°C, kA	Maks støtstrøm i 1 sek ved begynnelse temp. 90°C, kA / Max. surge current with start temp. 90°C, kA
1 x 50/16	155	160	195	5,2	4,7
1 x 70/16	200	190	235	7,2	6,6
1 x 95/25	235	230	280	9,9	8,9
1 x 120/25	265	265	325	12,4	11,3
1 x 150/25	300	300	370	15,6	14,2
1 x 185/35	330	345	425	19,2	17,5
1 x 240/35	385	400	490	25,0	22,7
1 x 300/35	435	460	565	31,2	28,3
1 x 400/35	510	555	680	41,6	37,8
1 x 500/35	570	635	775	52,0	47,2
1 x 630/50	635	720	880	65,6	59,5
1 x 800/50	695	822	1010	83,2	75,6

* Trekantforlegning med skjermen jordet i begge ender. Nominelle verdier om ikke annet er angitt.

Dataene er basert på følgende forhold
 Maksimum leder temperatur 90°C
 Jord temperatur 15°C
 Luft temperatur 25°C
 Termisk resistivitet i jord 1,0°K m/W
 Grøft dybde, senter av kabel 0,7m
 Frekvens 50Hz

TILGJENGELIGE KABLER FINNES I PRODUKT / ORDRE INFORMASJON

© PRYSMIAN GROUP 2026, all rights reserved. All sizes and values without tolerances are reference values. Specifications are for product as supplied by Prysmian Group: any modification or alteration afterwards of product may give different result. The information contained within this document must not be copied, reprinted or reproduced in any form, either wholly or in part, without the written consent of Prysmian Group. The information is believed to be correct at the time of issue. Prysmian Group reserves the right to amend this specification without prior notice. This specification is not contractually valid unless specifically authorized by Prysmian Group.