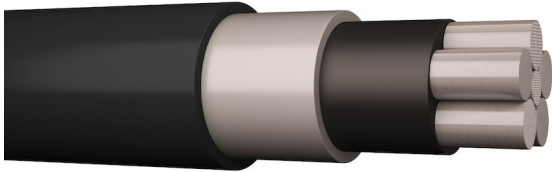


BLL 12/20 (24) KV

Belagd luftledning för upphängning i stolpe



BESKRIVNING

Plastbelagd luftledning (väderbeständig PE) för upphängning i stolpe. Den är extremt funktionell och tillförlitlig, även när det snöar och stormar som mest. Dessutom kräver den nästan bara hälften så breda ledningsgator jämfört med en blanklina. Tuff, pålitlig och praktisk.

STANDARDS, CERTIFIERINGAR OCH GODKÄNNANDEN

SS-EN 50182
SS-EN 50397-1

Konstruktionsstandard - ledare i luften
Konstruktionsstandard - belagda linor

Alternativ beteckning

ACSR 54/9 . ACSR 85/14. AAAC 159-AL7, AAAC 241-AL7

Ledarmaterial
LT-konstruktion
Isolationsmaterial
Material i yttre mantel
UV-resistent
Märkspänning U0/U (Um)
Halogenfri
Max. ledartemperatur (*C)
Min omgivningstemp hantering [°C]

Aluminium
Svällband
PE (Polyeten)
PE (Polyeten)
Ja
12/20 (24) kV
Ja
70
-20

PRODUKTDATA

Produktnamn	E-nummer	SAP-nummer	Vikt [kg/km]	Leveranslängd [m]	Förpackning
BLL 62 12/20(24) KV	0620173	20163991	316	1 500	K12
BLL 99 12/20(24) KV	0620174	20159492	466	1 000	K12
BLL 159 12/20(24) KV	0620175	20163988	614	1 000	K14
BLL 241 12/20(24) KV	0620176	20163989	887	1 000	K18

KABELSPECIFIKATIONER

Produktnamn	Diameter ledare [mm]	Ytterdiameter [mm]	Ledarresistans vid 20C [Ohm/km]	Kortidsström ledare (1 sek) [kA]
BLL 62 12/20(24) KV	10,1	15	0,5355	5,9
BLL 99 12/20(24) KV	12,8	18	0,3367	9,4
BLL 159 12/20(24) KV	16,3	22	0,1923	15,8
BLL 241 12/20(24) KV	20,1	25	0,1265	24

KABLEDIMENSIONER

Produktnamn	Produktbeskrivning (kort)	Diameter ledare [mm]	Ytterdiameter [mm]
BLL 62 12/20(24) KV	CCST 54-AL1/ 9-STIA W 20kV, BLL 62 FEAL	10,1	15
BLL 99 12/20(24) KV	CCST 85-AL1/ 14-STIA W 20kV, BLL 99 FEAL	12,8	18
BLL 159 12/20(24) KV	CCST 159-AL7 W 20kV, BLL 159 AIMgSi	16,3	22
BLL 241 12/20(24) KV	CCST 241-AL7 W 20kV, BLL 241 AIMgSi	20,1	25

ELEKTRISK DATA

Produktnamn	Ledarresistans vid 20C [Ohm/km]	Kortidsström ledare (1 sek) [kA]
BLL 62 12/20(24) KV	0,5355	5,9
BLL 99 12/20(24) KV	0,3367	9,4
BLL 159 12/20(24) KV	0,1923	15,8
BLL 241 12/20(24) KV	0,1265	24

MEKANISK DATA

Benämning	Minsta böjradie under installation/ installerad m	Största tillåtna draglast i ledaren kN	Elasticitetsmodul av ledaren initial/ slutlig N/mm ²	Koefficient för linjär expansion av ledaren 1/°C
BLL 62	0,23/0,16	18,64	61000/78000	19,2 x 10 ⁻⁶
BLL 99	0,27/0,19	29,22	61000/78000	19,2 x 10 ⁻⁶
BLL 159	0,32/0,22	43,61	53000/62000	23 x 10 ⁻⁶
BLL 241	0,38/0,26	61,49	53000/62000	23 x 10 ⁻⁶