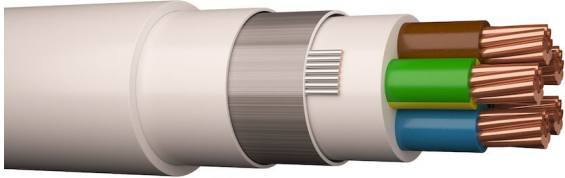


FQLQ PURE 450/750 V

Halogenfri, skärmad installationskabel med fyllnad, inom- och utomhus



Halogenfri installationskabel med fyllnadsmassa. Lämpar sig för fast förläggning inom- och utomhus, i rör, kanal, i eller under puts, samt upphängd i bärlina. Får förläggas i mark om kabeln förses med ett extra skydd mot mekanisk åverkan. UV-skyddad för utomhusbruk i Norden. Ledarisoleringen i parterna är UV skyddade, men det rekommenderas ändå att de skyddas mot direkt UV-ljus som kan uppkomma exempelvis i belysningsarmaturer och ljusskyltar. Rökutveckling vid händelse av brand är liten, genomsynlig (underlättar utrymning) och ej skadlig för elektronisk utrustning.

STANDARDS, CERTIFIERINGAR OCH GODKÄNNANDEN



SS 424 02 19-6

Konstruktionsstandard

Alternativ beteckning

N07Z1A5EZ1-R

Märkexempel

Partmärkning

Prysmian 18 FQLQ Pure 3g2,5mm² 450/750 V D-s2,d2,a1
3-led: gul/grön, blå, brun 4-led: gul/grön, blå, brun, svart 5-led:
gul/grön, blå, brun, svart, grå 7-led: gul/grön, 6 st svarta
siffermärkta 1-6

Ledarmaterial

Koppar

Isolationsmaterial

PE (Polyeten)

Märkning av ledare (enligt HD 308 S2)

Ja

Skärmmaterial

Aluminium

Material innermantel

PE (Polyeten)

Material i yttre mantel

PE (Polyeten)

Kabelform

Rund

Brandspridning och värmeutveckling (enl. EN 13501-6)

Dca

Rökutveckling (enl. EN 13501-6)

s2

Brinnande droppar (enl. EN 13501-6)

d2

Syrahalt (enl. EN 13501-6)

a1

Max. ledartemperatur (°C)

70

Tillåten omgivningstemperatur under drift utan vibrationer (min) [°C]

-40

Böjningsradie (regel)

Böjningsradie 12 x D
6 x D vid slutmontering

PRODUKTLISTA

Produktnamn	Ytterdiameter [mm]	Vikt [kg/km]	Leveranslängd [m]	Förpackning	E-nummer	SAP-nummer
FQLQ PURE 3G1,5	9,6	155	500	K6	0467405	20209966
FQLQ PURE 3G2,5	11	195	500	K6	0467415	20203534
FQLQ PURE 4G1,5	11	175	500	K6	0467425	20209967
FQLQ PURE 5G1,5	11	210	500	K7	0467435	20209968
FQLQ PURE 5G2,5	13	270	500	K7	0467445	20209969
FQLQ PURE 7G1,5	13	250	500	K7	0467455	20209970
FQLQ PURE 7G2,5	15	330	500	K7	0467465	20212529